



CERC GRAND EST

Cellule Économique Régionale
de la Construction



GRAND EST
CERC
— FILIÈRE CONSTRUCTION —
Mesurer. Anticiper.

Qui sommes nous ?

La CERC est l'**observatoire** dédié au secteur de la Construction. Elle a pour but de **collecter** et **produire** de l'information, de l'**analyser** et de la **diffuser**.

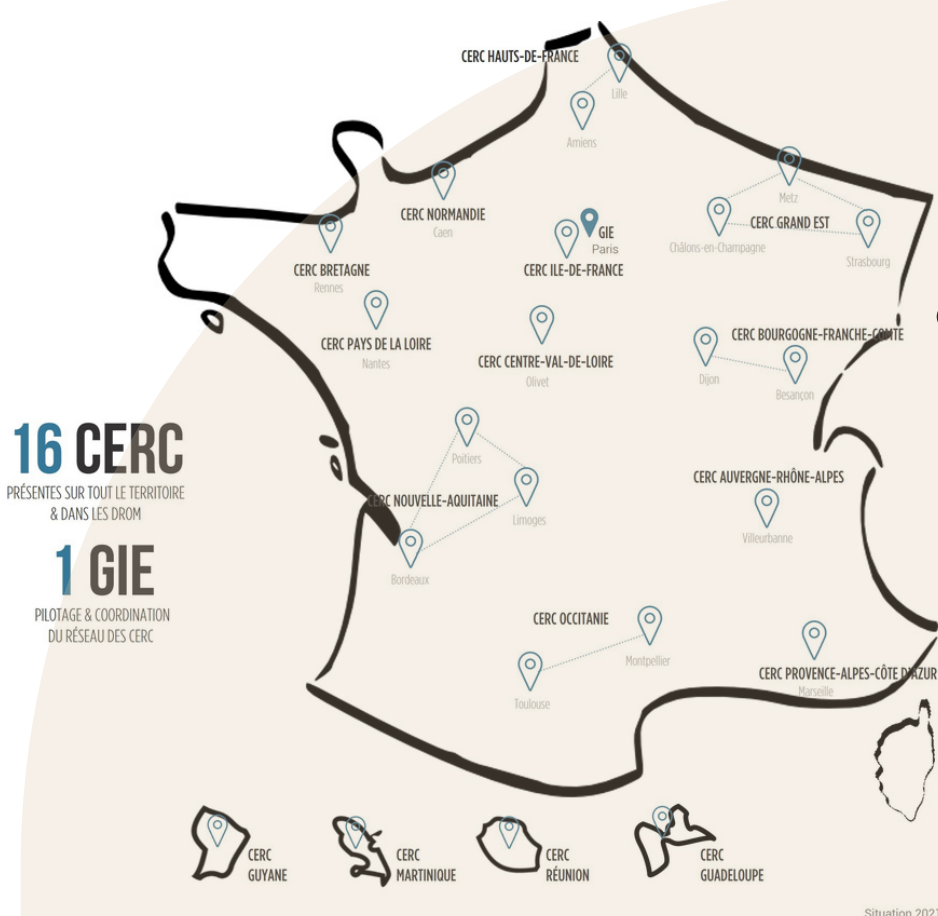
Son **champ d'action** est transversal :

Économie, suivi des marchés publics, emploi-formation, mesure de l'impact des politiques publiques, économie circulaire et transition énergétique, etc.

Sa **mission** : concevoir des outils en mesure d'éclairer l'ensemble des acteurs du secteur à l'**échelon territorial**.

La CERC c'est aussi une **instance de concertation** économique et prospective singulière et unique. Elle est **seule** à réunir tous les acteurs concernés par l'acte de construire: État, collectivités, professionnels du BTP, bailleurs sociaux, banques, agences d'urbanismes, architectes, etc.

La **Cellule Économique Régionale de la Construction** du Grand Est, est une association à but non lucratif



LA FORCE D'UN RÉSEAU ...

La CERC Grand Est fait partie du **réseau national** des Cellules Économiques Régionales de la Construction, organisé en GIE depuis 2013.

Les forces **singulières** du réseau se trouvent dans :

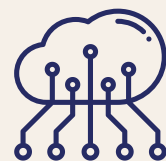
- ✓ La création et la mutualisation de méthodologies
- ✓ L'innovation technique et analytique
- ✓ La création d'analyses nationales et consolidations interrégionales

SCANNEZ ET DÉCOUVREZ LE CATALOGUE DES SAVOIR-FAIRE DU RÉSEAU DES CERC



L'EXPERTISE CERC SUR LE TERRITOIRE ...

- ✓ Analyses neutres et objectives
- ✓ Collecte et analyse de nombreuses sources de données
- ✓ Enquêtes expertes auprès des professionnels et maîtres d'ouvrages
- ✓ Anticipation par la prospective



NOS DOMAINES DE TRAVAUX ...



Conjoncture et activité économique de la Construction



Transition énergétique et Bâtiment Durable



Emploi, métiers, formation



Patrimoine, infrastructures et réseaux



Commande Publique

SCANNEZ ET DÉCOUVREZ L'EXPERTISE CERC GRAND EST



QUE POUVONS NOUS FAIRE ENSEMBLE ?

La CERC Grand Est en 2021, c'est **45 publications**, parmi elles, des **études régulières** : annuelles, semestrielles ou trimestrielles. Nous réalisons également à la demande de nos adhérents, des **commandes sur mesure** : besoins spécifiques d'études, création d'outils d'aide à la décision, livraison d'outils techniques innovants, synthèses et analyses économiques, animation territoriale ...



CONJONCTURE ET ACTIVITÉ ÉCONOMIQUE DE LA CONSTRUCTION

La CERC produit un ensemble d'analyses pour suivre et apprécier de façon régulière les **dernières tendances régionales et départementales** du secteur Construction.

Les **notes de conjoncture** mensuelles synthétisent le suivi des indicateurs clés de mesure de l'activité ;

Le suivi semestriel de l'**activité des entreprises de Travaux Publics** en Région permet de mesurer les évolutions et anticiper l'activité à venir ;

L'enquête trimestrielle sur l'**activité entretien-rénovation des entreprises de Bâtiment** dans le Grand Est et au niveau national offre une analyse unique sur ce segment de marché ;

Les **Comptes de Production** annuels du Bâtiment donnent un état anticipé de l'activité de l'année en cours et une perspective à plus long terme ;

L'enquête annuelle auprès des **entreprises de la filière ameublement et agencement bois** Grand Est permet de suivre l'évolution récente de l'activité et l'émergence de nouvelles préoccupations.



Forte de sa réactivité et de son expertise, la CERC se positionne depuis 2020 et la Crise Covid, comme principal pourvoyeur d'analyses auprès de l'ensemble des acteurs économiques territoriaux de la Région.

Avec son **monitoring de crise baptisé 5C**, la CERC met à disposition de ses partenaires un suivi régulier des conséquences de la crise géopolitique sur l'activité des entreprises de BTP, des fournisseurs et donneurs d'ordres.



EMPLOI, MÉTIERS, FORMATION



Enquête qualitative « emploi-formation » dans les entreprises de Travaux Publics de 50 salariés et plus

Grand Est



Les Tableaux de Bord Activité-Emploi-Formation Bâtiment, Travaux Publics et Industrie des Matériaux ont pour objectif de connaître et suivre les **spécificités territoriales liées à l'activité, l'emploi et la formation**. La réalisation de baromètres prospectifs par métier vise à anticiper les besoins en ressources de nouveaux entrants. Ces publications ont vocation à fournir aux partenaires, des **outils d'aide à la décision** dans leurs politiques emploi-formation.

L'analyse de la CERC dans le domaine de l'emploi et la formation est souvent complétée par des commandes d'**enquêtes qualitatives spécifiques** visant à quantifier et qualifier les problématiques de recrutement et la dynamique des formations. C'est le cas par exemple de l'enquête EDEC TP.



TRANSITION ÉNERGÉTIQUE ET BÂTIMENT DURABLE

La CERC se veut actrice des enjeux liés à la transition énergétique et l'économie circulaire par la production d'études, la mobilisation des acteurs de la Construction et l'animation sur le territoire.

Le **Baromètre Bâtiment Durable** annuel permet d'évaluer la situation du marché de la performance énergétique en lien avec les dispositifs d'aides ;

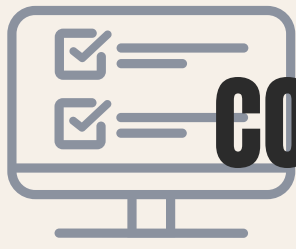
L'**observatoire régional des coûts de la rénovation énergétique** apporte aux acteurs publics des éléments d'aides à la décision et fournit des données technico-économiques de références ;

L'**observatoire des Coûts des collèges**, commandé par le Conseil Départemental 54 donne des indicateurs de référence pour la poursuite de l'amélioration de la qualité des bâtis et de leur environnement.

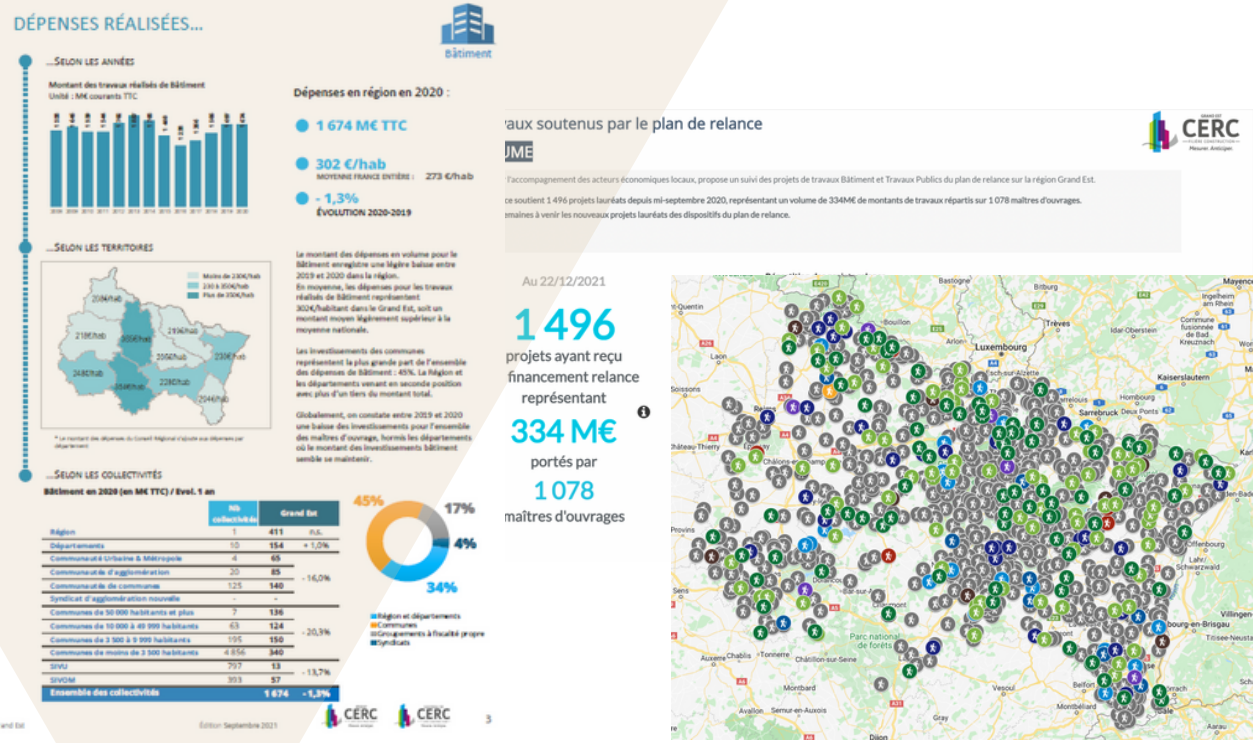


LA CERC APPORTE UNE CONNAISSANCE ÉCONOMIQUE OBJECTIVE ET PARTAGÉE





COMMANDE PUBLIQUE



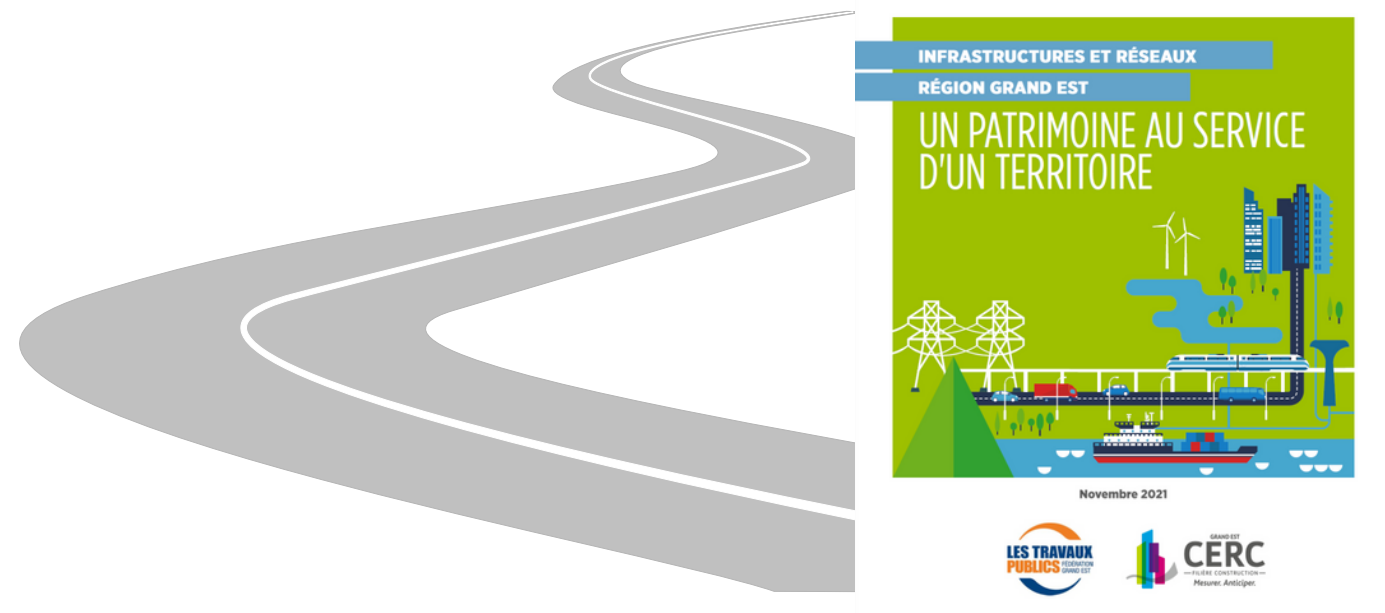
Historiquement, la CERC mène un recensement des projets d'investissements à court et moyen termes auprès des MOA de la Région dans le cadre de son **Observatoire de la Commande Publique BTP**.

En 2021, dans un contexte de mobilisation importante des acteurs publics pour relancer l'activité BTP, la CERC, en collaboration avec le Réseau des CERC, a développé un outil de **suivi du Plan de Relance**. Il permet la capitalisation des projets soutenus par différents dispositifs dans un seul outil et répond aux besoins d'informations sur le volume de travaux en Région, la localisation des projets, l'état d'avancement ... Le redéploiement de l'Observatoire BTP au niveau régional répond à un **besoin fort des partenaires**.

PATRIMOINE, INFRASTRUCTURES ET RÉSEAUX

La publication **Infrastructures et réseaux Grand Est** réalisée par la CERC offre un état des lieux des infrastructures régionales : recensement du patrimoine et analyse de son état, estimation de sa valeur à neuf...

Ces premiers travaux ont vocation à s'inscrire dans une démarche d'analyse plus globale **de la contribution des infrastructures qui participent à la transformation écologique** à l'échelle régionale et sur différentes thématiques (mobilité, énergie, préservation des milieux naturels ...).



LES MEMBRES ET PARTENAIRES DE LA CERC GRAND EST



SUIVEZ NOUS SUR LES RÉSEAUX

@CERCGE

CERC Grand Est

Scannez par ici



Cellule Économique Régionale de la Construction Grand Est

contact.cerc@i-carre.net

03.87.62.81.45 | 06.51.85.12.59

Siège social

3 rue Jean-Antoine Chaptal - CS35580
57 078 Metz Cedex 03

Direction opérationnelle

2 rue Augustin Fresnel - BP 95038
57 071 Metz Cedex 3