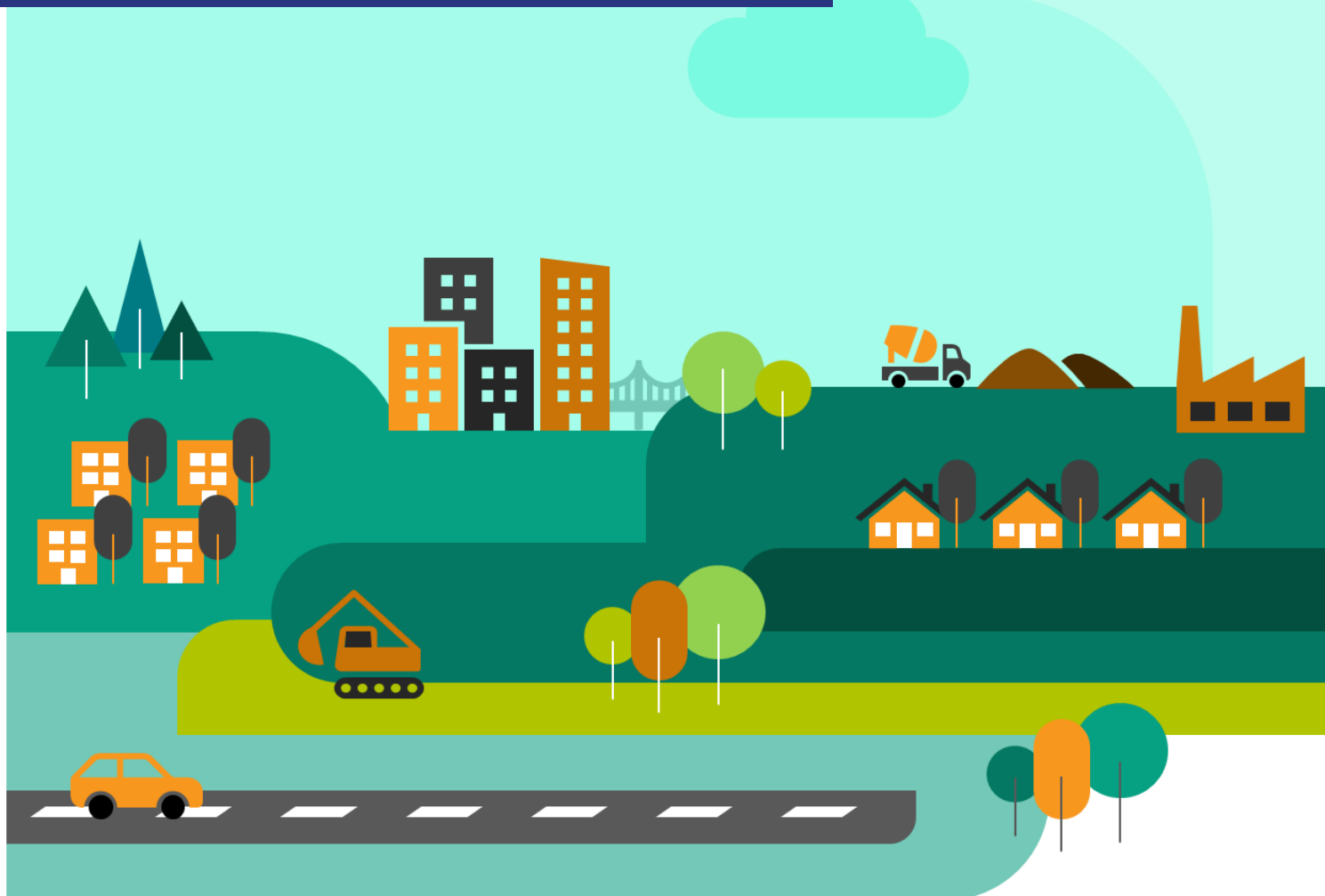


# GRAND EST

## L'ESSENTIEL DE LA CONJONCTURE FILIÈRE CONSTRUCTION



Face à la situation inédite résultant du conflit entre la Russie et l'Ukraine, la CERC Grand Est a réactivé le monitoring 5C, mis en place pour la première fois durant la crise Covid, afin de relever les difficultés rencontrées par les entreprises de la Construction, les donneurs d'ordres et les fournisseurs. Les informations recueillies permettront en outre d'apporter une contribution chiffrée et une remontée fiable d'informations par et pour la profession dans le cadre de la réactivation des cellules de crise départementales du BTP.

**MAI 2022**

**5C**

CENTRE DE CONTRÔLE  
DE LA CONSTRUCTION  
EN CAS DE CRISE

Pour relayer cette enquête et assurer un état le plus représentatif de notre situation locale, vous trouverez ci-après un lien de diffusion : [Accédez à l'enquête](#)



GRAND EST  
**CERC**  
— FILIÈRE CONSTRUCTION —  
*Mesurer. Anticiper.*

**CERC GRAND EST**

03 87 62 81 45 | 06 51 85 12 59 | [contact.cerc@i-carre.net](mailto:contact.cerc@i-carre.net)



@CERCGE |



CERC Grand Est | [www.cerc-grandest.net](http://www.cerc-grandest.net)

# DERNIÈRES TENDANCES RÉGIONALES

	Grand Est		France	
<b>Bâtiment résidentiel - construction neuve</b>				
<b>Logements mis en chantier</b>	<b>+20,1%</b> ▲	<b>26 700 lgts</b>	<b>+9,7%</b> ▲	<b>394 500 lgts</b>
Situation à fin mars 2022 Cumul 12 mois (évol 1 an), en date réelle estimée (DRE) Source : SDES, Sit@del2				
<b>Logements autorisés</b>	<b>+34,9%</b> ▲	<b>36 300 lgts</b>	<b>+26,0%</b> ▲	<b>496 900 lgts</b>
Situation à fin mars 2022 Cumul 12 mois (évol 1 an), en date réelle estimée (DRE) Source : SDES, Sit@del2				
<b>Bâtiment résidentiel - commercialisation</b>				
<b>Réservations de logements (indiv. + coll.)</b>	<b>+3,3%</b> ▲	<b>1 839 lgts</b>	<b>+3,2%</b> ▲	<b>28 834 lgts</b>
Au 4 <sup>e</sup> trimestre 2021 (évol 1 an) Source : SDES, ECLN				
<b>Encours de logements (indiv + coll.)</b>	<b>-4,7%</b> ▼	<b>6 350 lgts</b>	<b>-2,2%</b> ▼	<b>95 382 lgts</b>
A la fin du 4 <sup>e</sup> trimestre 2021 (évol 1 an) Source : SDES, ECLN				
<b>Prix des logements collectifs</b>	<b>+3,2%</b> ▲	<b>3 630 €/m<sup>2</sup></b>	<b>+4,7%</b> ▲	<b>4 514 €/m<sup>2</sup></b>
Au 4 <sup>e</sup> trimestre 2021 (évol 1 an) Source : SDES, ECLN				
<b>Bâtiment résidentiel - Prêts à taux zéro</b>				
<b>Travaux liés à l'éco-PTZ</b>	<b>+56,1%</b> ▲	<b>153,88 M€</b>	<b>+51,1%</b> ▲	<b>1 006,88 M€</b>
De janvier à la fin du 4 <sup>e</sup> trimestre 2021 (évol 1 an), en M€ Source : SGFGAS				
<b>Bâtiment non résidentiel - construction neuve</b>				
<b>Surface de locaux mis en chantier</b>	<b>+39,3%</b> ▲	<b>2 216 mill. m<sup>2</sup></b>	<b>+12,3%</b> ▲	<b>26 239 mill. m<sup>2</sup></b>
Situation à fin mars 2022 Cumul 12 mois (évol 1 an), en milliers de m <sup>2</sup> , en date de prise en compte (DPC) Source : Sit@del2				
<b>Surface de locaux autorisés</b>	<b>+56,0%</b> ▲	<b>3 906 mill. m<sup>2</sup></b>	<b>+14,8%</b> ▲	<b>38 809 mill. m<sup>2</sup></b>
Situation à fin mars 2022 Cumul 12 mois (évol 1 an), en milliers de m <sup>2</sup> , en date de prise en compte (DPC) Source : Sit@del2				
<b>Travaux publics *</b>				
<b>Activité récente*</b>	<b>5</b> ▲		<b>▼</b>	<b>-14</b>
Au 1 <sup>er</sup> trimestre 2022 (évol 1 trimestre, solde d'opinion) Source : FNTP / INSEE				
<b>Prévisions d'activité*</b>	<b>36</b> ▲		<b>▲</b>	<b>1</b>
Pour le 2 <sup>e</sup> trimestre 2022 Source : FNTP / INSEE				
<b>Carnets de commandes*</b>	<b>+0,1 mois</b> ▲	<b>4,5 mois</b>	<b>0,0 mois</b> =	<b>6,3 mois</b>
Au 1 <sup>er</sup> trimestre 2022 (évol 1 an), moyenne des 4 derniers trimestres en nombre de mois Source : FNTP / INSEE				
* Note importante : les résultats prévisionnels font état d'une situation qui précède le début de la Crise Ukrainienne				
<b>Matériaux</b>				
<b>Production BPE</b>	<b>+14,6%</b> ▲	<b>163 465 m<sup>3</sup></b>	<b>+6,4%</b> ▲	<b>2 839 373 m<sup>3</sup></b>
Production de BPE en janvier 2022 (évol 1 an), en m <sup>3</sup> Source : UNICEM				
<b>Production Granulats</b>	<b>+28,0%</b> ▲	<b>4 776 kt</b>	<b>+6,1%</b> ▲	<b>47 499 kt</b>
Production de Granulats entre janv. et fevr. 2022 (évol 1 an), en milliers de tonnes Source : UNICEM				
<b>Appareil de production</b>				
<b>Emplois salariés dans la construction</b>	<b>+2,3%</b> ▲	<b>114 241 sal.</b>	<b>+2,5%</b> ▲	<b>1 538 406 sal.</b>
A la fin du 4 <sup>e</sup> trimestre 2021 (évol 1 an) Source : ACOSS - URSSAF				
<b>Intérimaires Construction</b>	<b>0,0%</b> =	<b>9 091 ETP</b>	<b>+3,7%</b> ▲	<b>136 452 ETP</b>
Moyenne 3 mois à fin Janvier 2022 (évol 1 an) Source : DARES				
<b>Demandeurs d'emplois Bâtiment et Travaux Publics (cat. A)</b>	<b>-7,6%</b> ▼	<b>19 474 DEFM</b>	<b>-8,4%</b> ▼	<b>241 339 DEFM</b>
Au 4 <sup>e</sup> trimestre 2021 (évol 1 an) Source : Pôle Emploi - DARES				

Avec le concours des Membres de la CERC

Avec le concours des Membres du GIE Réseau des CERC

\*Indicateurs régionaux correspondant respectivement aux régions Alsace, Champagne-Ardenne et Lorraine

