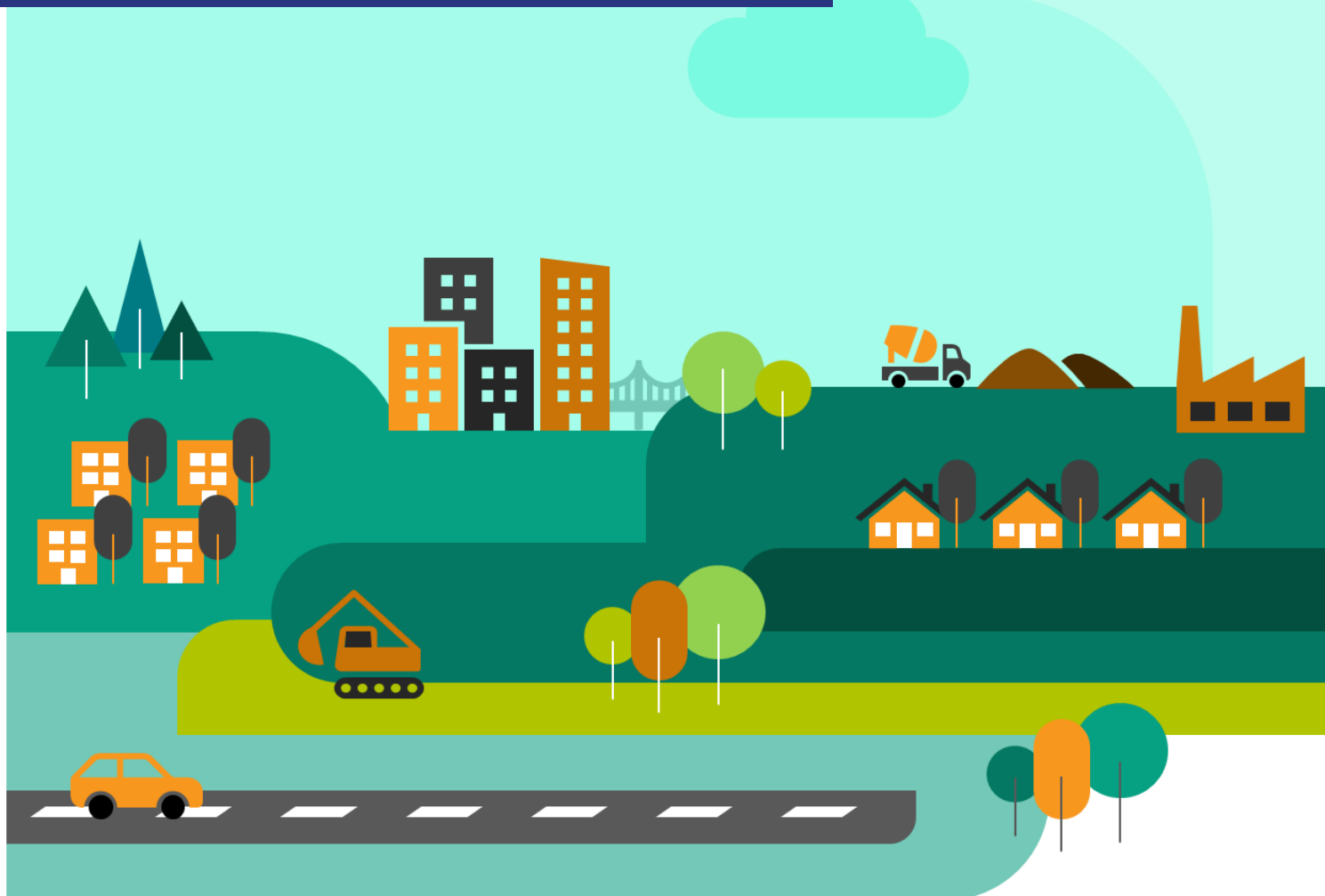


GRAND EST

L'ESSENTIEL DE LA CONJONCTURE FILIÈRE CONSTRUCTION



i Face à la situation inédite résultant du conflit entre la Russie et l'Ukraine, la CERC Grand Est a réactivé le monitoring 5C, mis en place pour la première fois durant la crise Covid, afin de relever les difficultés rencontrées par les entreprises de la Construction, les donneurs d'ordres et les fournisseurs. Les informations recueillies permettront en outre d'apporter une contribution chiffrée et une remontée fiable d'informations par et pour la profession dans le cadre de la réactivation des cellules de crise départementales du BTP. **JUIN 2022**

5C CENTRE DE CONTRÔLE
DE LA CONSTRUCTION
EN CAS DE CRISE

Pour relayer cette enquête et assurer un état le plus représentatif de notre situation locale, vous trouverez ci-après un lien de diffusion : [Accédez à l'enquête](#)



GRAND EST
CERC
— FILIÈRE CONSTRUCTION —
Mesurer. Anticiper.

CERC GRAND EST

03 87 62 81 45 | 06 51 85 12 59 | contact.cerc@i-carre.net



@CERCGE |



CERC Grand Est | www.cerc-grandest.net

DERNIÈRES TENDANCES RÉGIONALES

	Grand Est		France	
Bâtiment résidentiel - construction neuve				
Logements mis en chantier	+14,6% ▲	26 700 lgts	+4,1% ▲	392 600 lgts
Situation à fin avril 2022 Cumul 12 mois (évol 1 an), en date réelle estimée (DRE) Source : SDES, Sit @del2				
Logements autorisés	+23,1% ▲	35 400 lgts	+20,7% ▲	500 400 lgts
Situation à fin avril 2022 Cumul 12 mois (évol 1 an), en date réelle estimée (DRE) Source : SDES, Sit @del2				
Bâtiment résidentiel - commercialisation				
Réservations de logements (indiv. + coll.)	-11,0% ▼	2 022 lgts	-8,5% ▼	29 364 lgts
Au 1 ^{er} trimestre 2022 (évol 1 an) Source : SDES, ECLN				
Encours de logements (indiv + coll.)	-12,2% ▼	5 687 lgts	-3,3% ▼	90 380 lgts
A la fin du 1 ^{er} trimestre 2022 (évol 1 an) Source : SDES, ECLN				
Prix des logements collectifs	+3,5% ▲	3 649 €/m²	+3,7% ▲	4 523 €/m²
Au 1 ^{er} trimestre 2022 (évol 1 an) Source : SDES, ECLN				
Bâtiment résidentiel - Prêts à taux zéro				
Travaux liés à l'éco-PTZ	+56,1% ▲	153,88 M€	+51,1% ▲	1 006,88 M€
De janvier à la fin du 4 ^{ème} trimestre 2021 (évol 1 an), en M€ Source : SGFGAS				
Bâtiment non résidentiel - construction neuve				
Surface de locaux mis en chantier	+31,9% ▲	2 268 mill. m²	+11,6% ▲	27 061 mill. m²
Situation à fin avril 2022 Cumul 12 mois (évol 1 an), en milliers de m ² , en date de prise en compte (DPC) Source : Sit @del2				
Surface de locaux autorisés	+56,2% ▲	4 009 mill. m²	+12,8% ▲	39 402 mill. m²
Situation à fin avril 2022 Cumul 12 mois (évol 1 an), en milliers de m ² , en date de prise en compte (DPC) Source : Sit @del2				
Travaux publics *				
Activité récente*	5 ▲		-14 ▼	
Au 1 ^{er} trimestre 2022 (évol 1 trimestre, solde d'opinion) Source : FNTP, INSEE				
Prévisions d'activité*	36 ▲		1 ▲	
Pour le 2 ^{ème} trimestre 2022 Source : FNTP, INSEE				
Carnets de commandes*	+0,1 mois ▲	4,5 mois	0,0 mois =	6,3 mois
Au 1 ^{er} trimestre 2022 (évol 1 an), moyenne des 4 derniers trimestres en nombre de mois Source : FNTP, INSEE				
* Note importante : les résultats prévisionnels font état d'une situation qui précède le début du conflit Russo-Ukrainien				
Matériaux				
Production BPE	+1,3% ▲	665 308 m3	+2,7% ▲	10 134 511 m3
Production de BPE entre janv. et mars 2022 (évol 1 an), en m3 Source : UNICEM				
Production Granulats	+17,7% ▲	8 180 kt	+3,0% ▲	79 892 kt
Production de Granulats entre janv. et mars 2022 (évol 1 an), en milliers de tonnes Source : UNICEM				
Appareil de production				
Emplois salariés dans la construction	+2,3% ▲	114 241 sal.	+2,5% ▲	1 538 406 sal.
A la fin du 4 ^{ème} trimestre 2021 (évol 1 an) Source : ACOSS-URSSAF				
Intérimaires Construction	+1,1% ▲	8 394 ETP	+3,8% ▲	131 630 ETP
Moyenne 3 mois à fin Février 2022 (évol 1 an) Source : DARES				
Demandeurs d'emplois Bâtiment et Travaux Publics (cat. A)	-12,4% ▼	20 229 DEFM	-11,2% ▼	239 571 DEFM
Au 1 ^{er} trimestre 2022 (évol 1 an) Source : Pôle Emploi, DARES				

Avec le concours des Membres de la CERC

Avec le concours des Membres du GIE Réseau des CERC

*Indicateurs régionaux correspondant respectivement aux régions Alsace, Champagne-Ardenne et Lorraine

