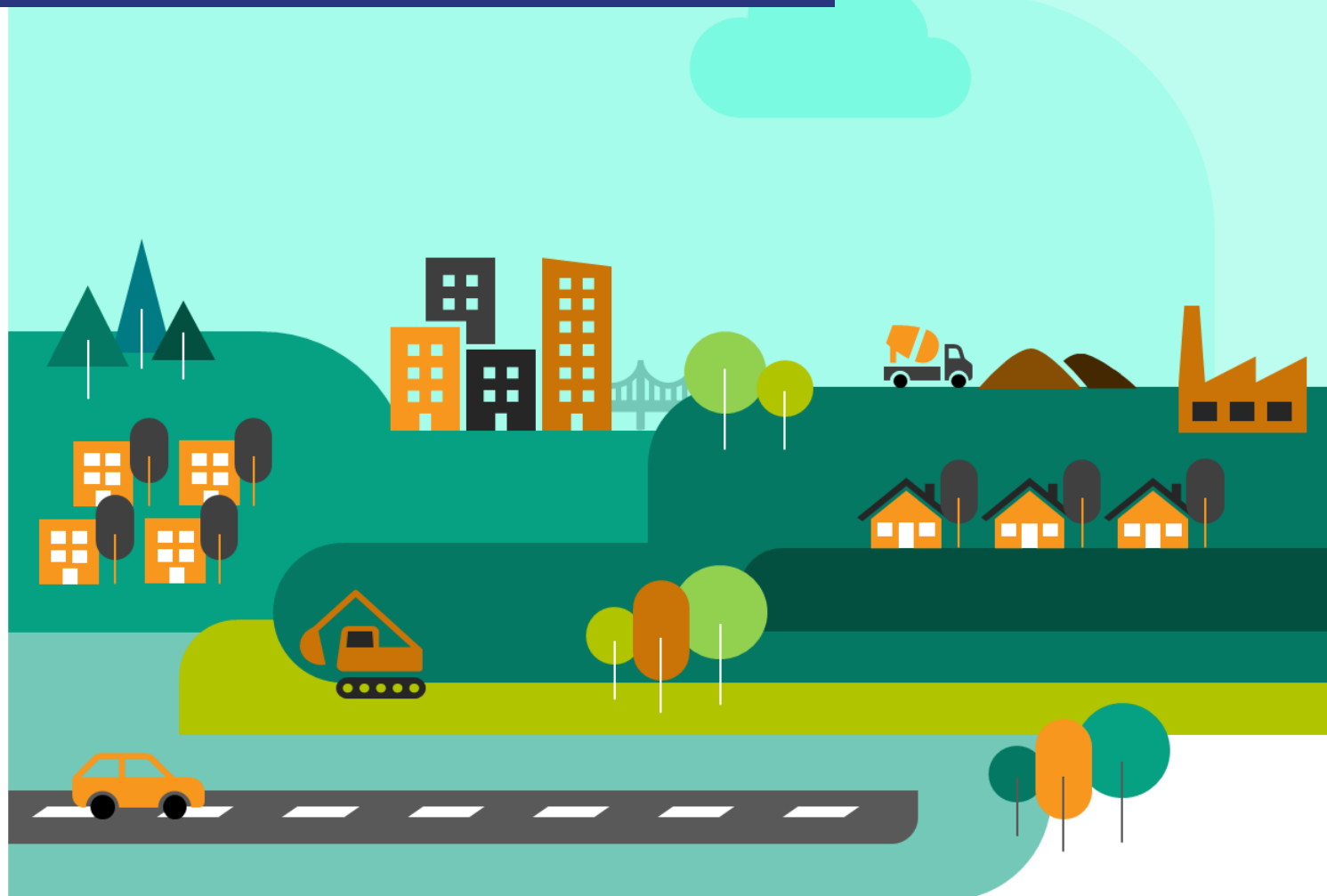


Grand Est

L'ESSENTIEL DE LA CONJONCTURE FILIÈRE CONSTRUCTION



JANVIER 2022



GRAND EST
CERC
— FILIÈRE CONSTRUCTION —
Mesurer. Anticiper.

CERC GRAND EST

03 87 62 81 45 | contact.cerc@i-carre.net

@CERCGE | www.cerc-grandest.net

DERNIÈRES TENDANCES RÉGIONALES

	Grand Est		France	
Bâtiment résidentiel - construction neuve				
Logements mis en chantier	+15,0% ▲	25 600 lgts	+10,8% ▲	391 800 lgts
<small>Situation à fin novembre 2021 Cumul 12 mois (évol 1 an), en date réelle estimée (DRE) Source - SDES, Sit@del2</small>				
Logements autorisés	+26,5% ▲	33 000 lgts	+17,5% ▲	470 000 lgts
<small>Situation à fin novembre 2021 Cumul 12 mois (évol 1 an), en date réelle estimée (DRE) Source - SDES, Sit@del2</small>				
Bâtiment résidentiel - commercialisation				
Réservations de logements (indiv. + coll.)	+4,9% ▲	1 830 lgts	-9,8% ▼	23 217 lgts
<small>Au 3^e trimestre 2021 (évol 1 an) Source - SDES, ECLN</small>				
Encours de logements (indiv + coll.)	-3,9% ▼	6 222 lgts	-3,9% ▼	95 030 lgts
<small>A la fin du 3^e trimestre 2021 (évol 1 an) Source - SDES, ECLN</small>				
Prix des logements collectifs	+6,2% ▲	3 661 €/m²	+3,4% ▲	4 419 €/m²
<small>Au 3^e trimestre 2021 (évol 1 an) Source - SDES, ECLN</small>				
Bâtiment résidentiel - Prêts à taux zéro				
Travaux liés à l'éco-PTZ	+58,4% ▲	69,68 M€	+56,8% ▲	453,07 M€
<small>De janvier à la fin du 2^e trimestre 2021 (évol 1 an), en M€ Source - SGFGAS</small>				
Bâtiment non résidentiel - construction neuve				
Surface de locaux mis en chantier	+35,3% ▲	2 126 mill. m²	+3,8% ▲	24 850 mill. m²
<small>Situation à fin novembre 2021 Cumul 12 mois (évol 1 an), en milliers de m², en date de prise en compte (DPC) Source - Sit@del2</small>				
Surface de locaux autorisés	+35,8% ▲	3 578 mill. m²	+8,8% ▲	37 768 mill. m²
<small>Situation à fin novembre 2021 Cumul 12 mois (évol 1 an), en milliers de m², en date de prise en compte (DPC) Source - Sit@del2</small>				
Travaux publics				
Activité récente*	-6 ▼			-2 ▼
<small>Au 3^e trimestre 2021 (évol 1 trimestre, solde d'opinion) Source - FNTP/INSEE</small>				
Prévisions d'activité*	-3 ▼			4 ▼
<small>Pour le 4^e trimestre 2021 Source - FNTP/ INSEE</small>				
Carnets de commandes*	0,0 mois =	4,7 mois	0,0 mois =	6,2 mois
<small>Au 3^e trimestre 2021 (évol 1 an), moyenne des 4 derniers trimestres en nombre de mois Source - FNTP/ INSEE</small>				
Matériaux				
Production BPE	+11,9% ▲	2 620 165 m3	+13,4% ▲	34 597 427 m3
<small>Production de BPE entre janv. et oct. 2021 (évol 1 an), en m3 Source - UNICEM</small>				
Production Granulats	+14,0% ▲	28 664 kt	+11,0% ▲	281 393 kt
<small>Production de Granulats entre janv. et oct. 2021 (évol 1 an), en milliers de tonnes Source - UNICEM</small>				
Appareil de production				
Emplois salariés dans la construction	+2,3% ▲	113 407 sal.	+2,8% ▲	1 531 885 sal.
<small>A la fin du 3^e trimestre 2021 (évol 1 an) Source - ACOSS - URSSAF</small>				
Intérimaires Construction	+2,1% ▲	10 754 ETP	+3,3% ▲	139 755 ETP
<small>Moyenne 3 mois à fin Sept. 2021 (évol 1 an) Source - DARES</small>				
Demandeurs d'emplois Bâtiment et Travaux Publics (cat. A)	-10,7% ▼	20 314 DEFM	-10,7% ▼	256 846 DEFM
<small>Au 3^e trimestre 2021 (évol 1 an) Source - Pôle emploi-DARES</small>				

Avec le concours des Membres de la CERC

Avec le concours des Membres du GIE Réseau des CERC

*Indicateurs régionaux correspondant respectivement aux régions Alsace, Champagne-Ardenne et Lorraine

