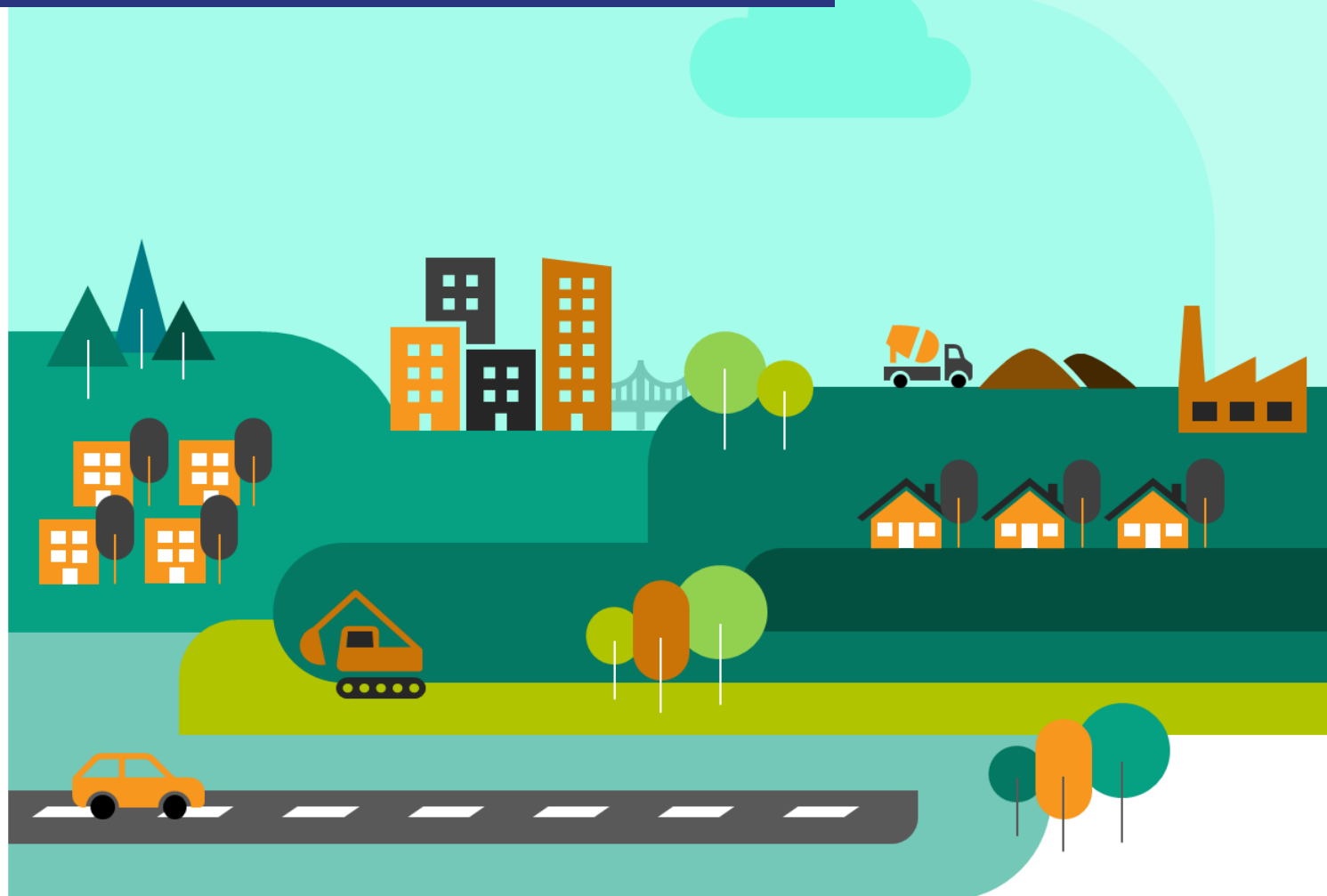


# GRAND EST

## L'ESSENTIEL DE LA CONJONCTURE FILIÈRE CONSTRUCTION



**FEVRIER 2022**



GRAND EST  
**CERC**  
— FILIÈRE CONSTRUCTION —  
*Mesurer. Anticiper.*

**CERC GRAND EST**

03 87 62 81 45 | 06 51 85 12 59 | [contact.cerc@i-carre.net](mailto:contact.cerc@i-carre.net)

[@CERCGE](https://www.cerc-grandest.net) | [www.cerc-grandest.net](http://www.cerc-grandest.net)

# DERNIÈRES TENDANCES RÉGIONALES

	Grand Est		France	
<b>Bâtiment résidentiel - construction neuve</b>				
<b>Logements mis en chantier</b>	<b>+20,8%</b> ▲	<b>25 900 lgts</b>	<b>+10,7%</b> ▲	<b>386 700 lgts</b>
Situation à fin décembre 2021 Cumul 12 mois (évol 1 an), en date réelle estimée (DRE) Source : SDES, Sit @del2				
<b>Logements autorisés</b>	<b>+25,0%</b> ▲	<b>33 000 lgts</b>	<b>+18,9%</b> ▲	<b>471 000 lgts</b>
Situation à fin décembre 2021 Cumul 12 mois (évol 1 an), en date réelle estimée (DRE) Source : SDES, Sit @del2				
<b>Bâtiment résidentiel - commercialisation</b>				
<b>Réservations de logements (indiv. + coll.)</b>	<b>+4,9%</b> ▲	<b>1 830 lgts</b>	<b>-9,8%</b> ▼	<b>23 217 lgts</b>
Au 3 <sup>e</sup> trimestre 2021 (évol 1 an) Source : SDES, ECLN				
<b>Encours de logements (indiv + coll.)</b>	<b>-3,9%</b> ▼	<b>6 222 lgts</b>	<b>-3,9%</b> ▼	<b>95 030 lgts</b>
A la fin du 3 <sup>e</sup> trimestre 2021 (évol 1 an) Source : SDES, ECLN				
<b>Prix des logements collectifs</b>	<b>+6,2%</b> ▲	<b>3 661 €/m<sup>2</sup></b>	<b>+3,4%</b> ▲	<b>4 419 €/m<sup>2</sup></b>
Au 3 <sup>e</sup> trimestre 2021 (évol 1 an) Source : SDES, ECLN				
<b>Bâtiment résidentiel - Prêts à taux zéro</b>				
<b>Travaux liés à l'éco-PTZ</b>	<b>+59,3%</b> ▲	<b>110,92 M€</b>	<b>+57,6%</b> ▲	<b>721,85 M€</b>
De janvier à la fin du 3 <sup>e</sup> trimestre 2021 (évol 1 an), en M€ Source : SGFGAS				
<b>Bâtiment non résidentiel - construction neuve</b>				
<b>Surface de locaux mis en chantier</b>	<b>+34,9%</b> ▲	<b>2 135 mill. m<sup>2</sup></b>	<b>+5,3%</b> ▲	<b>25 077 mill. m<sup>2</sup></b>
Situation à fin décembre 2021 Cumul 12 mois (évol 1 an), en milliers de m <sup>2</sup> , en date de prise en compte (DPC) Source : Sit @del2				
<b>Surface de locaux autorisés</b>	<b>+39,6%</b> ▲	<b>3 652 mill. m<sup>2</sup></b>	<b>+12,0%</b> ▲	<b>38 068 mill. m<sup>2</sup></b>
Situation à fin décembre 2021 Cumul 12 mois (évol 1 an), en milliers de m <sup>2</sup> , en date de prise en compte (DPC) Source : Sit @del2				
<b>Travaux publics</b>				
<b>Activité passée</b>	<b>17</b> ▲		<b>=</b>	<b>-2</b>
Au 4 <sup>e</sup> trimestre 2021 (évol 1 trimestre, solde d'opinion) Source : FNTP / INSEE				
<b>Prévisions d'activité*</b>	<b>-25</b> ▼		<b>▼</b>	<b>-22</b>
Pour le 1 <sup>er</sup> trimestre 2022 Source : FNTP / INSEE				
<b>Carnets de commandes*</b>	<b>-0,1 mois</b> ▼	<b>4,4 mois</b>	<b>0,1 mois</b> =	<b>6,2 mois</b>
Au 4 <sup>e</sup> trimestre 2021 (évol 1 an) Source : FNTP / INSEE				
<b>Matériaux</b>				
<b>Production BPE</b>	<b>+11,9%</b> ▲	<b>2 620 165 m<sup>3</sup></b>	<b>+13,4%</b> ▲	<b>34 597 427 m<sup>3</sup></b>
Production de BPE entre janv. et oct. 2021 (évol 1 an), en m <sup>3</sup> Source : UNICEM				
<b>Production Granulats</b>	<b>+14,0%</b> ▲	<b>28 664 kt</b>	<b>+11,0%</b> ▲	<b>281 393 kt</b>
Production de Granulats entre janv. et oct. 2021 (évol 1 an), en milliers de tonnes Source : UNICEM				
<b>Appareil de production</b>				
<b>Emplois salariés dans la construction</b>	<b>+2,3%</b> ▲	<b>113 407 sal.</b>	<b>+2,8%</b> ▲	<b>1 531 885 sal.</b>
A la fin du 3 <sup>e</sup> trimestre 2021 (évol 1 an) Source : ACOSS URSSAF				
<b>Intérimaires Construction</b>	<b>-1,4%</b> ▼	<b>10 439 ETP</b>	<b>+0,5%</b> =	<b>136 187 ETP</b>
Moyenne 3 mois à fin Octobre 2021 (évol 1 an) Source : DARES				
<b>Demandeurs d'emplois Bâtiment et Travaux Publics (cat. A)</b>	<b>-7,6%</b> ▼	<b>19 474 DEFM</b>	<b>-8,4%</b> ▼	<b>241 339 DEFM</b>
Au 4 <sup>e</sup> trimestre 2021 (évol 1 an) Source : Pôle Emploi, DARES				

Avec le concours des Membres de la CERC

Avec le concours des Membres du GIE Réseau des CERC

\*Indicateurs régionaux correspondant respectivement aux régions Alsace, Champagne-Ardenne et Lorraine

