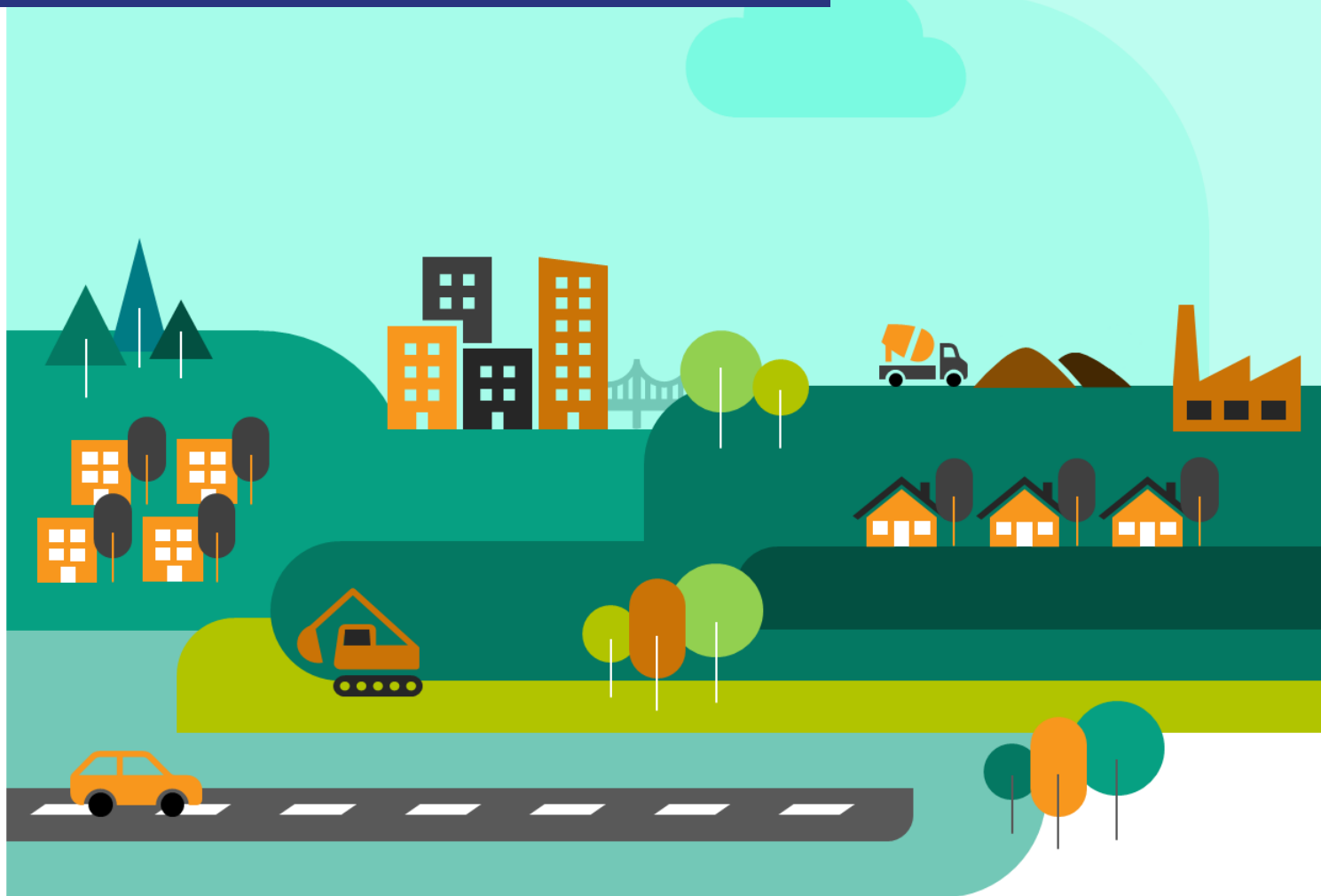


# GRAND EST

## L'ESSENTIEL DE LA CONJONCTURE FILIÈRE CONSTRUCTION



Dans le cadre du suivi de conjoncture sur les conséquences de la Crise actuelle, la CERC Grand Est poursuit via une **deuxième vague** d'enquêtes Flash le recueil des difficultés rencontrées par les entreprises de Bâtiment et Travaux Publics de la région.

Les résultats et analyses de la 1<sup>ère</sup> vague de mai sont disponibles et téléchargeables sur le lien ci-après : [Note de conjoncture Flash#1](#)

**AOUT 2022**

**5C**

CENTRE DE CONTRÔLE  
DE LA CONSTRUCTION  
EN CAS DE CRISE

Pour relayer cette enquête et assurer un état le plus représentatif de notre situation locale, vous trouverez ci-après un lien de diffusion : [Accédez à l'enquête](#) - **A compléter jusqu'au 15 Août**



GRAND EST  
**CERC**  
— FILIÈRE CONSTRUCTION —  
*Mesurer. Anticiper.*

**CERC GRAND EST**

03 87 62 81 45 | 06 51 85 12 59 | [contact.cerc@i-carre.net](mailto:contact.cerc@i-carre.net)



@CERCGE |



CERC Grand Est | [www.cerc-grandest.net](http://www.cerc-grandest.net)

# DERNIÈRES TENDANCES RÉGIONALES

	Grand Est		France	
<b>Bâtiment résidentiel - construction neuve</b>				
<b>Logements mis en chantier</b>	<b>+10,4%</b> ▲	<b>26 800 lgts</b>	<b>+0,3%</b> =	<b>387 700 lgts</b>
<small>Situation à fin juin 2022 Cumul 12 mois (évol 1 an), en date réelle estimée (DRE) Source : SDES, Sit@del2</small>				
<b>Logements autorisés</b>	<b>+25,0%</b> ▲	<b>38 700 lgts</b>	<b>+15,4%</b> ▲	<b>508 700 lgts</b>
<small>Situation à fin juin 2022 Cumul 12 mois (évol 1 an), en date réelle estimée (DRE) Source : SDES, Sit@del2</small>				
<b>Bâtiment résidentiel - commercialisation</b>				
<b>Réservations de logements par les particuliers (indiv. + coll.)</b>	<b>-11,0%</b> ▼	<b>2 022 lgts</b>	<b>-8,5%</b> ▼	<b>29 364 lgts</b>
<small>Au 1<sup>er</sup> trimestre 2022 (évol 1 an) Source : SDES, ECLN</small>				
<b>Encours de logements (indiv + coll.)</b>	<b>-12,2%</b> ▼	<b>5 687 lgts</b>	<b>-3,3%</b> ▼	<b>90 380 lgts</b>
<small>A la fin du 1<sup>er</sup> trimestre 2022 (évol 1 an) Source : SDES, ECLN</small>				
<b>Prix des logements collectifs</b>	<b>+3,5%</b> ▲	<b>3 649 €/m<sup>2</sup></b>	<b>+3,7%</b> ▲	<b>4 523 €/m<sup>2</sup></b>
<small>Au 1<sup>er</sup> trimestre 2022 (évol 1 an) Source : SDES, ECLN</small>				
<b>Bâtiment résidentiel - Prêts à taux zéro</b>				
<b>Travaux liés à l'éco-PTZ</b>	<b>+31,0%</b> ▲	<b>34,13 M€</b>	<b>+25,3%</b> ▲	<b>214,79 M€</b>
<small>De janvier à la fin du 1<sup>er</sup> trimestre 2022 (évol 1 an), en M€ Source : SGFGAS</small>				
<b>Bâtiment non résidentiel - construction neuve</b>				
<b>Surface de locaux mis en chantier</b>	<b>+4,1%</b> ▲	<b>2 076 mill. m<sup>2</sup></b>	<b>+10,4%</b> ▲	<b>27 375 mill. m<sup>2</sup></b>
<small>Situation à fin juin 2022 Cumul 12 mois (évol 1 an), en milliers de m<sup>2</sup>, en date de prise en compte (DPC) Source : Sit@del2</small>				
<b>Surface de locaux autorisés</b>	<b>+40,3%</b> ▲	<b>4 054 mill. m<sup>2</sup></b>	<b>+8,9%</b> ▲	<b>39 585 mill. m<sup>2</sup></b>
<small>Situation à fin juin 2022 Cumul 12 mois (évol 1 an), en milliers de m<sup>2</sup>, en date de prise en compte (DPC) Source : Sit@del2</small>				
<b>Travaux publics</b>				
<b>Activité récente*</b>	<b>19</b> ▲			<b>19</b> ▲
<small>Au 2<sup>e</sup> trimestre 2022 (évol 1 trimestre, solde d'opinion) Source : FNTP, INSEE</small>				
<b>Prévisions d'activité*</b>	<b>32</b> ▼			<b>-10</b> ▼
<small>Pour le 3<sup>e</sup> trimestre 2022 Source : FNTP, INSEE</small>				
<b>Carnets de commandes*</b>	<b>+0,3 mois</b> ▲	<b>4,8 mois</b>	<b>0,1 mois</b> =	<b>6,3 mois</b>
<small>Au 2<sup>e</sup> trimestre 2022 (évol 1 an), moyenne des 4 derniers trimestres en nombre de mois Source : FNTP, INSEE</small>				
<b>Matériaux</b>				
<b>Production BPE</b>	<b>-3,3%</b> ▼	<b>1 185 497 m<sup>3</sup></b>	<b>+0,2%</b> =	<b>17 134 614 m<sup>3</sup></b>
<small>Production de BPE entre janv. et mai 2022 (évol 1 an), en m<sup>3</sup> Source : UNICEM</small>				
<b>Production Granulats</b>	<b>+10,4%</b> ▲	<b>14 529 kt</b>	<b>+0,2%</b> =	<b>136 433 kt</b>
<small>Production de Granulats entre janv. et mai 2022 (évol 1 an), en milliers de tonnes Source : UNICEM</small>				
<b>Appareil de production</b>				
<b>Emplois salariés dans la construction</b>	<b>+1,2%</b> ▲	<b>114 817 sal.</b>	<b>+1,3%</b> ▲	<b>1 543 079 sal.</b>
<small>A la fin du 1<sup>er</sup> trimestre 2022 (évol 1 an) Source : ACOSS-URSSAF</small>				
<b>Intérimaires Construction</b>	<b>-6,0%</b> ▼	<b>9 726 ETP</b>	<b>-2,1%</b> ▼	<b>147 258 ETP</b>
<small>Moyenne 3 mois à fin Avril 2022 (évol 1 an) Source : DARES</small>				
<b>Demandeurs d'emplois Bâtiment et Travaux Publics (cat. A)</b>	<b>-14,8%</b> ▼	<b>17 249 DEFM</b>	<b>-12,3%</b> ▼	<b>217 999 DEFM</b>
<small>Au 2<sup>e</sup> trimestre 2022 (évol 1 an) Source : Pôle-Emploi, DARES</small>				

Avec le concours des Membres de la CERC

Avec le concours des Membres du GIE Réseau des CERC

\*Indicateurs régionaux correspondant respectivement aux régions Alsace, Champagne-Ardenne et Lorraine

