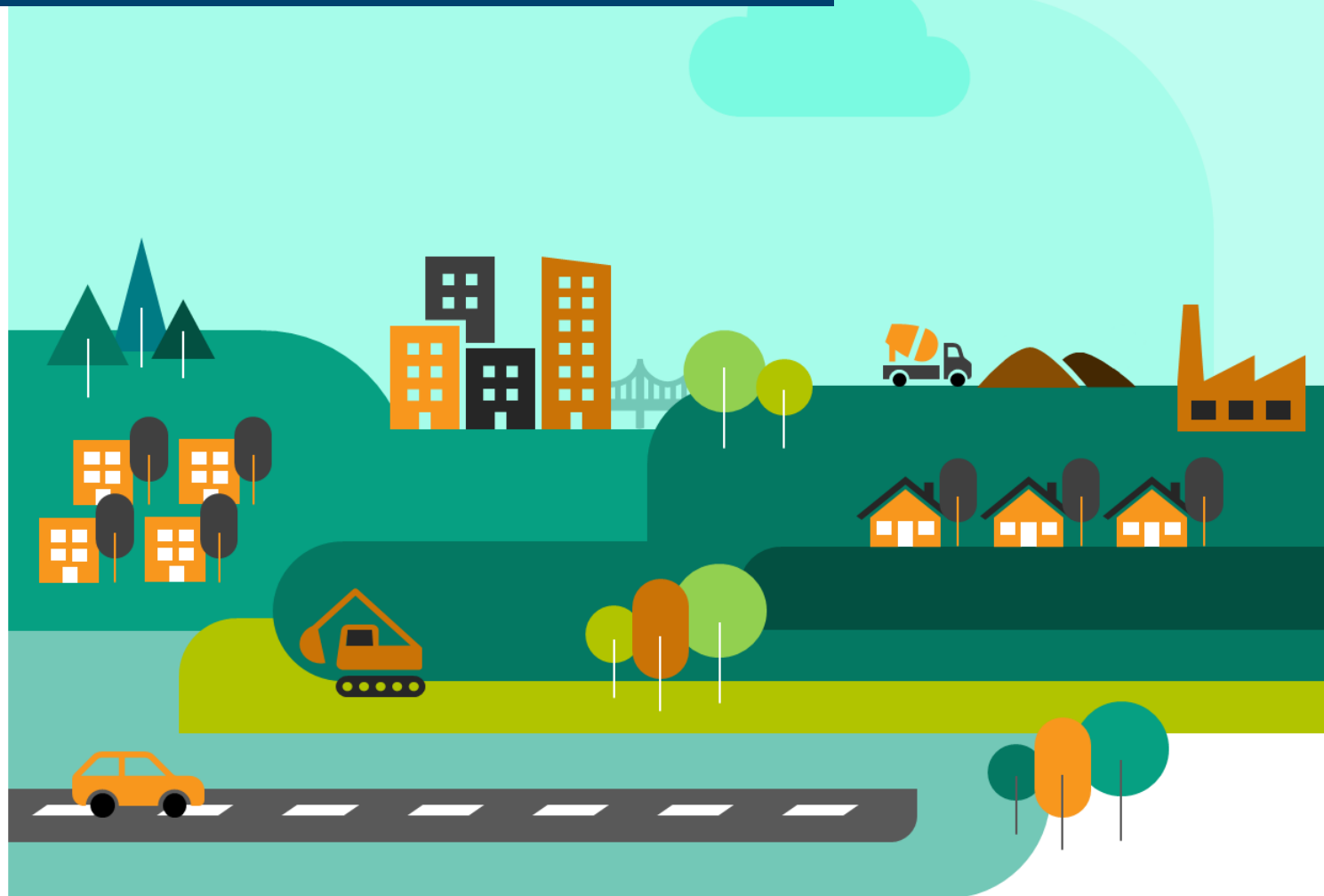


Grand Est

L'ESSENTIEL DE LA CONJONCTURE FILIÈRE CONSTRUCTION



Edition du 02 septembre 2020



GRAND EST
CERC
— FILIÈRE CONSTRUCTION —
Mesurer. Anticiper.

CERC GRAND EST
Tél. : 03-87-62-81-45
Mail : contact.cerc@i-carre.net
site web : www.cerc-grandest.net

DERNIÈRES TENDANCES RÉGIONALES



Bâtiment

	En région			En France		
Logements autorisés à fin juil. 2020	23 570 logts	-12,0%	▼	394 084 logts	-12,1%	▼
Logements mis en chantier à fin juil. 2020	22 591 logts	-8,1%	▼	374 698 logts	-8,4%	▼
Mises en vente de logements à fin 2ème trim. 2020	5 227 logts	-29,7%	▼	89 061 logts	-23,0%	▼
Surfaces de locaux autorisés à fin juil. 2020	2 238 mill. m ²	-33,6%	▼	34 828 mill. m ²	-17,6%	▼
Surfaces de locaux mis en chantier à fin juil. 2020	1 556 mill. m ²	-29,1%	▼	24 992 mill. m ²	-8,1%	▼
Volume d'entretien-rénovation* (1) au 4ème trim. 2019		+2,5%	▲		+1,7%	▲
Carnets commandes entretien-réno* au 4ème trim. 2019	15,6 semaines	+2,2	▲	13,6 semaines	+1,2	▲

L'ensemble des indicateurs est mesuré sur une période de 12 mois, l'évolution est basée sur la même période de l'année précédente

*Données du trimestre, évolution 1 an

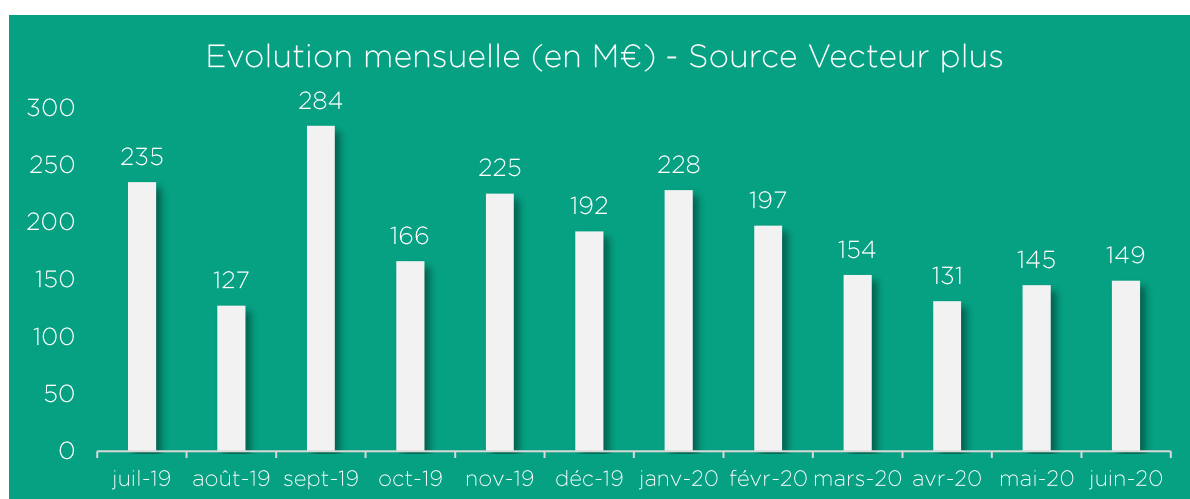
(1) Évolution du montant de facturation des entreprises pour des travaux d'entretien-rénovation



Travaux Publics

	En région		En France	
Activité récente au 2ème trim. 2020 (solde d'opinion, évol. 1 trim)	-55	↑	-77	▼
Prévisions d'activité pour le 3ème trim. 2020 (solde d'opinion, évol. 1 trim)	+55	↑	+27	▲
Carnets de commandes au 2ème trim. 2020 (moy. 4 derniers trim. en nb mois, évol. 4 trim. préc.)	5,0 mois	▲	6,3 mois	▼

Marchés de travaux en valeur Grand Est (cumul juillet 2019 à juin 2020)	2 233 M€	- 7%
Marchés de travaux en volume Grand Est (cumul juillet 2019 à juin 2020)	4 194	-16%



Les marchés publics sont comptabilisés au lieu d'exécution et en date de remise.





Industrie des Matériaux

	En région			En France		
Production de BPE ⁽²⁾ à fin mai 2020	2 745 663 m3	-12,6%	▼	35 322 123 m3	-14,9%	▼
Production de granulats à fin mai 2020	28 690 kt	-3,0%	▼	294 476 kt	-8,8%	▼

L'ensemble des indicateurs est mesuré sur une période de 12 mois, l'évolution est basée sur la même période de l'année précédente



Emploi

	En région			En France		
Salariés Construction à fin 1er trim. 2020	110 524 sal.	+1,3%	▲	1 467 640 sal.	+1,8%	▲
Intérimaires Construction ⁽³⁾ à fin mai 2020	4 450 ETP	-60,6%	▼	65 931 ETP	-58,4%	▼
Demandeurs d'emploi ⁽⁴⁾ à fin 2ème trim. 2020	28 170 DEFM	+38,5%	▲	345 222 DEFM	+35,2%	▲

L'ensemble des indicateurs est mesuré sur une période de 12 mois, l'évolution est basée sur la même période de l'année précédente

(3) Moyenne des 3 derniers mois en équivalent temps plein, évolution 1 an

(4) Nombre de demandeurs d'emploi en catégorie A recherchant un emploi dans la Construction à la fin de la période indiquée



Démographie des entreprises

	En région			En France		
Créations d'entr. hors micro-entr. à fin 2ème trim. 2020	3 630 créat.	+10,0%	▲	59 023 créat.	+4,3%	▲
Créations de micro-entreprises à fin 2ème trim. 2020	1 186 créat.	+18,4%	▲	16 418 créat.	+11,5%	▲
Défaillances d'entreprises à fin 2ème trim. 2020	571 défaill.	-33,3%	▼	8 457 défaill.	-27,2%	▼

L'ensemble des indicateurs est mesuré sur une période de 12 mois, l'évolution est basée sur la même période de l'année précédente

Les indicateurs matériaux correspondent aux chiffres bruts

(2) Béton prêt à l'emploi



PRINCIPALES TENDANCES DÉPARTEMENTALES SUR UN AN*

« Des spécificités territoriales... »

Ardennes	667 Ets avec salariés	Aube	812 Ets avec salariés	Marne	1 372 Ets avec salariés
C.N. logements	403 logts -16,7% ▼	C.N. logements	1 075 logts -15,6% ▼	C.N. logements	2 980 logts +7,8% ▲
C.N. locaux	56 mill. m ² -53,6% ▼	C.N. locaux	93 mill. m ² -56,1% ▼	C.N. locaux	262 mill. m ² +9,3% ▲
BPE	122 336 m ³ -33,4% ▼	BPE	203 326 m ³ -5,2% ▼	BPE	311 637 m ³ -10,9% ▼
Salariés	4 285 sal. -2,4% ▼	Salariés	5 760 sal. +1,0% ▬	Salariés	11 593 sal. +0,3% ▬
Intérimaires	154 ETP -51,2% ▼	Intérimaires	229 ETP -57,7% ▼	Intérimaires	482 ETP -61,0% ▼
Dem. d'emplois	1 651 DEFM +35,2% ▲	Dem. d'emplois	1 758 DEFM +31,2% ▲	Dem. d'emplois	2 648 DEFM +36,1% ▲
Défaillances	40 ent. +8,1% ▲	Défaillances	26 ent. -44,7% ▼	Défaillances	53 ent. -36,1% ▼
Marché en valeur	109 M€ +15% ▲	Marché en valeur	102 M€ -17% ▼	Marché en valeur	213 M€ -25% ▼
Haute-Marne	401 Ets avec salariés	Meurthe-et-Moselle	1 512 Ets avec salariés	Meuse	415 Ets avec salariés
C.N. logements	294 logts +9,3% ▲	C.N. logements	2 042 logts -18,6% ▼	C.N. logements	181 logts -15,0% ▼
C.N. locaux	75 mill. m ² -2,7% ▼	C.N. locaux	132 mill. m ² +11,4% ▲	C.N. locaux	89 mill. m ² +43,4% ▲
BPE	73 107 m ³ +4,3% ▲	BPE	210 751 m ³ -15,6% ▼	BPE	53 357 m ³ -11,7% ▼
Salariés	2 691 sal. +0,3% ▬	Salariés	12 577 sal. +3,7% ▲	Salariés	2 998 sal. +0,5% ▬
Intérimaires	77 ETP -58,5% ▼	Intérimaires	561 ETP -61,3% ▼	Intérimaires	96 ETP -60,1% ▼
Dem. d'emplois	743 DEFM +32,0% ▲	Dem. d'emplois	3 873 DEFM +32,7% ▲	Dem. d'emplois	813 DEFM +28,4% ▲
Défaillances	12 ent. -7,7% ▼	Défaillances	69 ent. -39,5% ▼	Défaillances	10 ent. -56,5% ▼
Marché en valeur	89 M€ +5% ▲	Marché en valeur	244 M€ -19% ▼	Marché en valeur	69 M€ -17% ▼
Moselle	2 455 Ets avec salariés	Bas-Rhin	3 490 Ets avec salariés	Haut-Rhin	2 024 Ets avec salariés
C.N. logements	4 394 logts -4,2% ▼	C.N. logements	7 011 logts -6,6% ▼	C.N. logements	3 430 logts -16,4% ▼
C.N. locaux	223 mill. m ² -42,7% ▼	C.N. locaux	345 mill. m ² -39,9% ▼	C.N. locaux	196 mill. m ² -19,2% ▼
BPE	439 367 m ³ -8,5% ▼	BPE	697 668 m ³ -15,5% ▼	BPE	475 002 m ³ -7,7% ▼
Salariés	19 167 sal. -0,4% ▬	Salariés	27 291 sal. +3,4% ▲	Salariés	17 083 sal. +0,1% ▬
Intérimaires	935 ETP -55,1% ▼	Intérimaires	1 077 ETP -61,5% ▼	Intérimaires	576 ETP -66,9% ▼
Dem. d'emplois	5 534 DEFM +41,7% ▲	Dem. d'emplois	5 028 DEFM +49,4% ▲	Dem. d'emplois	4 211 DEFM +40,6% ▲
Défaillances	110 ent. -42,1% ▼	Défaillances	132 ent. -25,8% ▼	Défaillances	70 ent. -38,1% ▼
Marché en valeur	354 M€ -2% ▼	Marché en valeur	523 M€ +12% ▲	Marché en valeur	244 M€ -19% ▼
Vosges	1 041 Ets avec salariés				
C.N. logements	781 logts -9,7% ▼				
C.N. locaux	84 mill. m ² -46,3% ▼				
BPE	159 112 m ³ -17,1% ▼				
Salariés	7 079 sal. +2,2% ▲				
Intérimaires	264 ETP -62,3% ▼				
Dem. d'emplois	1 912 DEFM +32,2% ▲				
Défaillances	49 ent. -15,5% ▼				
Marché en valeur	122 M€ -19% ▼				

* Evolution sur 1 an par rapport à la même période de l'année précédente

Sources utilisées dans cette note de conjoncture :

-SDES, Sit@del2 (logements en date réelle estimée et locaux en date de prise en compte)
-SDES, ECLN (données brutes)
-Réseau des CERC, résultats enquête entretien-rénovation
-FNTP/INSEE

-UNICEM (données brutes)
-ACOSS-URSSAF (données cvs)
-DARES (données brutes)
-INSEE (données brutes)
-Banque de France (données brutes)
- Vecteur Plus

C.N. logements : logements mis en chantier au cours des 12 derniers mois à fin juillet 2020
C.N. locaux : locaux mis en chantier au cours des 12 derniers mois à fin juillet 2020
BPE : production brute de BPE des 12 derniers mois à fin mai 2020
Salariés : effectifs salariés, en nombre de postes, à fin 1er trimestre 2020
Intérimaires : effectifs intérimaires employés en ETP brut dans la Construction, moyenne 3 mois à fin mai 2020
Dem. d'emplois : demandes d'emploi en fin de mois, de catégorie A, dans la Construction, à fin 2ème trimestre 2020
Défaillances : nb de défaillances d'entreprises de la Construction, cumulées sur un 1 an à fin 2ème trimestre 2020

Avec le concours des Membres de la CERC

Avec le concours des Membres du GIE Réseau des CERC

