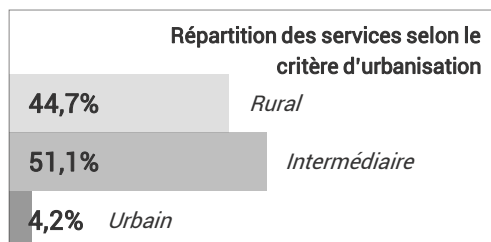


A noter : Les données départementales sont à manier avec précaution du fait de l'existence de particularités locales pouvant fortement altérer les résultats des estimations

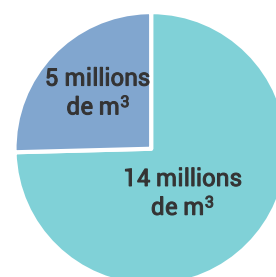
◆ CHIFFRES CLÉS DES RÉSULTATS SUR LE DÉPARTEMENT DES ARDENNES – 2015

Caractéristiques des services d'eau potable du département des Ardennes - 2015		Part du Bassin Rhin-Meuse
Services d'eau potable	130	10%
Habitants desservis	231 302	5,2%
Longueur du réseau estimé	≈ 2 783 km	5,6%



Indicateurs de performance des réseaux – Ardennes		Bassin – 2015
Densité de la population (habitants/km)	31,5	42,0
Rendement moyen (%)	74,6%	81%
Indice Linéaire de Pertes moyen (m3/km/jour)	4,7	3,6
Taux de renouvellement annuel moyen	0,4%	0,6%
ICGP moyen – 48 services (sur 120 points)	78,1	79,7

Répartition du volume d'eau introduit estimé sur les réseaux dans les Ardennes en 2015



■ Volume consommé ou vendu
■ Pertes en eau potable

Pertes d'eau potable sur les Ardennes
≈ 5,7% des pertes du bassin Rhin-Meuse
(sur un total ≈ 87 millions de m³ d'eau perdus)

CONFORMITÉ DES SERVICES D'EAU DANS LES ARDENNES VIS-À-VIS DU GRENELLE DE L'ENVIRONNEMENT DÉCRET 2012-97 DU 27/01/2012

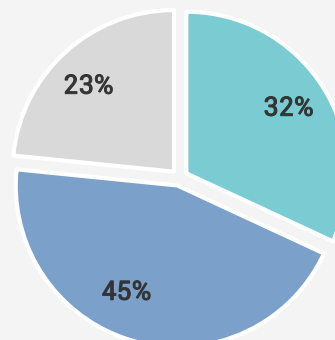
◆ Etablissement du descriptif détaillé des réseaux (en fonction de l'ICGP)

Valeur de l'ICGP	Non conforme < 40 points
Nombre de services	5
% services	10,4%
% population	3,3%
% linéaire	3,0%

10,4% des services d'Ardennes répondants sur SISPEA en 2015 (rappel :48 services) ont un indice inférieur à 40 points témoignant de l'absence d'un descriptif détaillé des réseaux au sens de la réglementation (bassin Rhin-Meuse : 16,5%).

◆ Respect du rendement seuil

Répartition des services selon l'atteinte ou non du rendement seuil - Ardennes



■ Atteint l'objectif 85%
■ Atteint le rendement seuil 65+0,2ILC
■ N'atteint pas le rendement seuil 65+0,2ILC

ILC = Indice Linéaire de Consommation

PERFORMANCES SELON LE CRITÈRE D'URBANISATION

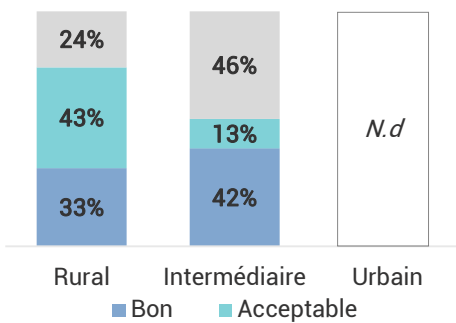
Estimations des indicateurs de performance par critère d'urbanisation	Rural	Intermédiaire	Urbain
Rendement moyen (%)	76,5%	73,5%	N.d*
Indice Linéaire de Pertes moyen (m3/km/jour)	1,6	7,3	N.d*
Taux de renouvellement annuel moyen	0,6%	0,2%	N.d*

Rappel des estimations pour le bassin Rhin-Meuse

Rural	Intermédiaire	Urbain
73,4%	77,9%	86%
2,4	5,0	8,9
0,5%	0,4%	0,7%

N.d*. Les données ne peuvent être affichées car représentativité insuffisante

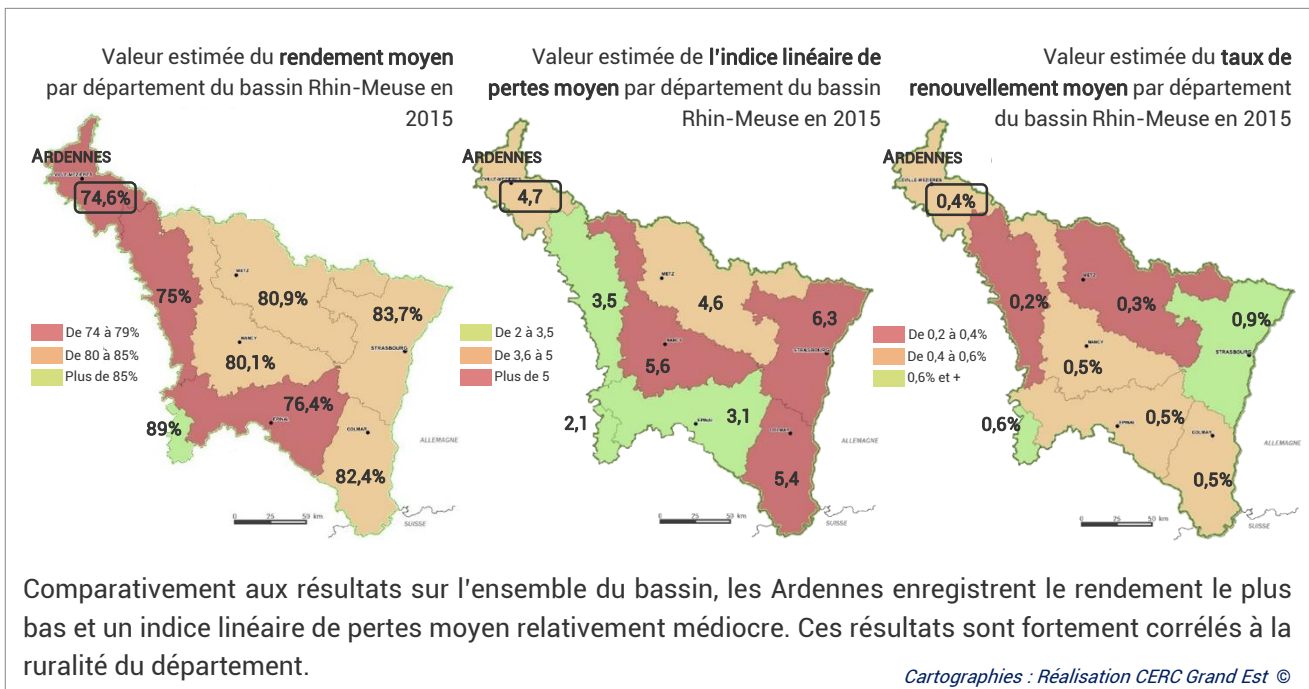
Caractérisation des ILP selon la densité - Ardennes



- Selon les estimations, les services d'eau potable « ruraux » des Ardennes seraient **plus performants** que l'ensemble des services ruraux du Bassin (rendement supérieur combiné à un ILP inférieur et un taux de renouvellement légèrement plus important).
- A l'inverse, les services classés « intermédiaires » seraient **moins bons** puisque le rendement est de 4,4 points inférieur à la moyenne de l'ensemble de même catégorie du Bassin, l'ILP plus élevé et le taux de renouvellement moindre
- La part des ILP jugés médiocres atteint **46%** pour les services classés « intermédiaires » contre **24%** pour les services classés « ruraux ».

LES INDICATEURS DE PERFORMANCE DES ARDENNES PAR RAPPORT AUX AUTRES DÉPARTEMENTS DU BASSIN EN 2015

A noter : pour les départements 08, 52, 55 et 88, qui se situent sur les périmètres de deux agences de l'Eau, les résultats présentés concernent uniquement la partie Rhin-Meuse



CELLULE ECONOMIQUE REGIONALE DE LA CONSTRUCTION

tél. : 03-87-62-81-45 | e-mail : melissa.cetinski@i-carre.net

Rapport d'étude complet : « Les performances des réseaux d'eau potable du bassin Rhin-Meuse » et synthèse bassin Rhin-Meuse Disponibles auprès de l'Agence de l'Eau Rhin-Meuse et de la CERC